

Mme. BOUILLON FABIENNE – CM2F

Liste d'effets scolaires

- ✓ 2 cahiers de 48 pages → PM **Informatique** (polypro orange)
 - PM Cahier pour les devoirs (couleur au choix)
- ✓ 7 cahiers de 96 pages
format **24 x 32**
 - GM Français Leçons (polypro bleu)
 - GM **Anglais** (polypro transparent)
 - GM **Sciences** (polypro vert)
 - **Histoire-Géo** (polypro jaune)
 - GM Exercices Mathématiques (polypro transparent)
 - 2GM Exercices Français (polypro rouge ou cahier à ressort)



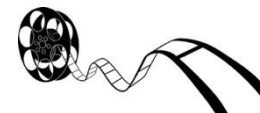
Pour l'ensemble de ces cahiers, couverture rigide de la couleur demandée (type polypro de préférence)

- ✓ 1 cahier T. P. GM **Poésies-chants-musique** (couleur au choix)
format **24 x 32** de 32 pages
- ✓ 1 bloc-notes → PM (à petits carreaux)

⚠ Les élèves scolarisés en cm1 à l'Immaculée Conception, peuvent garder leurs cahiers d'informatique et de poésies. Dans le cas contraire, il faudra les racheter. Les protège-cahiers devront être changés ou être en très bon état.

Les nouveaux élèves se muniront des cahiers avec les « protèges » et les formats demandés (voir les encadrés).

- ✓ → 1 classeur PM, muni d'un jeu de 4 intercalaires en carton.
- ✓ → 1 paquets de copies simples (pour le petit classeur) : 1 blanc
- ✓ → 3 porte-vues 40 vues (bleu, vert)
- ✓ → 1 agenda (vérifier si les dates correspondent à celles de **la Réunion** – début vers la mi-août)
- ✓ → 2 porte-documents avec élastique
- ✓ → 1 répertoire format A5



Une trousse « créative » :

- ✓ → 12 feutres, 12 crayons de couleur (de bonne qualité)
- ✓ → 3 pinceaux (1 gros, 1 moyen et 1 petit)

Une trousse d'écolier

- ✓ → 10 stylos : 2 noirs, 4 bleus, 2 rouges et 2 verts
- ✓ → 1 règle (double décimètre) & 1 équerre qui ne se plient pas, 1 compas simple (de **qualité supérieure**), 1 gomme blanche, 1 crayon noir de bonne qualité type HB, 1 taille crayon avec réservoir.
- ✓ → 1 tube de colle.
- ✓ → 1 paire de ciseaux d'écolier (droitier ou gaucher).
- ✓ → 1 ardoise Velléda + 6 feutres (4 bleus, 2 rouges) + chamoisine (ou vieux chiffon)
- ✓ → 2 feutres **surligneurs (1 jaune et 1 rose)**.
- ✓ → 1 lot d'étiquettes (écriture du prénom à la rentrée).
- ✓ → 10 pochettes transparentes.
- ✓ → 1 rame de papier A4.
- ✓ → 1 Canson couleur format 21x29,7 & → 1 Canson blanc format 21x29,7
- ✓ → 1 vieux t-shirt pour la peinture.

Facultatif

- ✓ Un dictionnaire petit format (pas le poche qui est trop petit).
- ✓ 1 Beshereille Conjugaison

NB : Pas de matériel fantaisie (notamment pour les stylos ; pas de couleurs fluos ni de stylos à encre –

Aucun blanco ni souris correctrice) – Mettre le nom sur le petit matériel pas sur les cahiers (travail de rentrée).

Tous les cahiers sont à gros carreaux, et les GM sont au format 24 x 32cm.

Veuillez mettre sur chaque cahier le protège correspondant (sauf si polypro).

Merci de votre aide et de votre compréhension.

PM : petit modèle ; GM : grand modèle

